

超高压水発生ポンプユニット (245MPa)

エコマスターコンパクト

Ecomaster Compact

 軽量コンパクト！
 2ト車積載も可能！


最高 245MPa(2500kgf/cm²)の吐出圧力を誇る高性能なプランジャーポンプユニットです。
 電動モーター駆動式のユニットは軽量コンパクト化を実現し、2t 車搭載が可能。(※電源機器による)

The high performance plunger pump unit has discharge power of 245MPa(2500kgf/cm²).
 It becomes more compact and is driven by electric motor.

【仕様】 Specifications		
機種型式	Type	NWJ-24570MMC
使用圧力	Operating pressure	Max. 245MPa (2500kgf/cm ²) *
吐出水量	Flow rate	Max. 6.0 L/min *
ポンプ型式	Pump type	70M-P12 (WOMA)
寸法	Dimensions	L1550 x H1250 x W900 (mm)
重量	Weight	890kg
モーター	Motor	電動モーター 200V 22kw 6P
定格電流	Motor rated current	60Hz : 81A (電源容量 25~45kVA)

*210MPa 時 (6.0 L/min)、245MPa 時(4.5 L/min)



■ 特徴

1. 超高圧、小水量

- ・最大吐出圧力は 245MPa(2500kgf/cm²)を実現

2. 軽量、コンパクト

- ・軽量コンパクト設計により、2 トン車積載が可能

3. 高性能、プランジャーポンプ

- ・長寿命で効率のプランジャーポンプ搭載
- ・高効率モータによる無駄のない省エネ運転

4. 高機動性、1 点吊

- ・1 点吊フックとサービスフォークを設置し、積載移動が便利
- ・ポンプとモータの最適配置による低重心設計

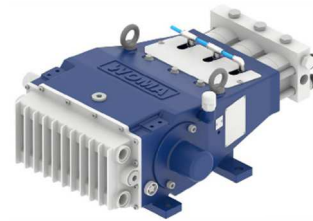
5. 操作性

- ・エア駆動式バイパスバルブによる圧力制御
- ・視認性が高いデジタル表示式圧力計を採用

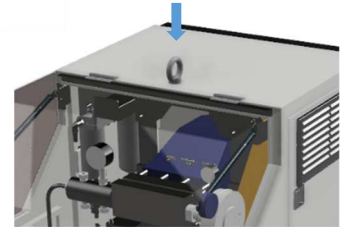
6. 安全

- ・機械と電気式の安全リリーフ弁を二重装備
- ・手動トリガーおよびリモコン連動式の安全噴射システム

プランジャーポンプ



1 点吊アイボルト



圧力センサー

ラプチャー（破裂板）

■ 用途

■ ウォータージェット剥離洗浄用ポンプユニット

- ・アスベスト含有塗料などの剥離除去
- ・焼付け塗装の剥離
- ・建設足場資材の洗浄
- ・コンクリート構造物の表面処理やリニューアル施工
- ・タイル接着下地処理
- ・硬質スケール除去



■ ウォータージェット加工装置用ポンプユニット

- ・ウォータージェット切断装置
- ・金型洗浄装置
- ・バリ取り装置
- ・酸化被膜除去装置

