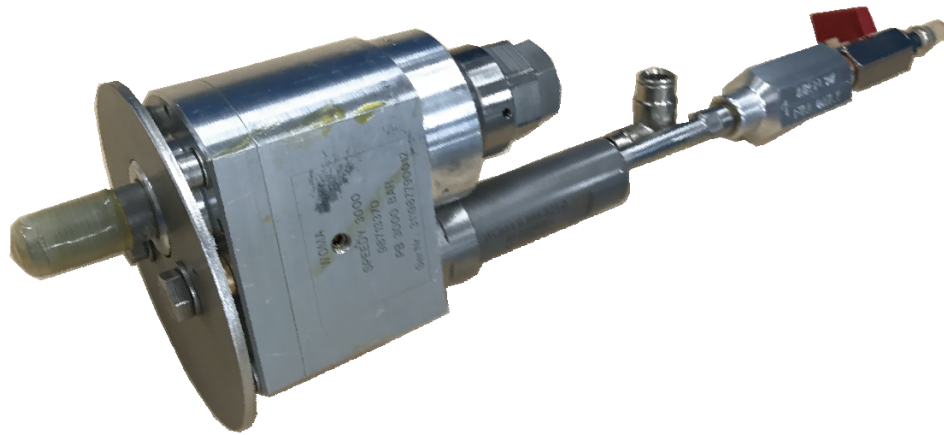


スピーディ 3000

Speedy 3000



■特徴

スピーディ 3000 は、エアモータを内蔵したニューマチック駆動ロータリーです。エア圧力と量により回転数の調整が可能です。軽量でコンパクト設計。すべての部品に高張力ステンレスを使用しています。

【 仕 様 】		Specifications
<input type="checkbox"/>	最高使用圧力	Max. operation pressure : 300Mpa(3000kgf/cm ²)
<input type="checkbox"/>	最大流量	Max. flow rate : 25L/min
<input type="checkbox"/>	重 量	Weight : 2.3kg
<input type="checkbox"/>	回 転 数	Rotation : 2500rpm
<input type="checkbox"/>	全 長	Length : 339mm
<input type="checkbox"/>	幅	Width : 100mm

