

ウォータージェット

# 機械研削工法

自走式

WATER JET MECHANICAL CHIPPING



 **NISSIN**



# ウォータージェット機械研り工法のメリット



## 構造安全性の確保

鉄筋に損傷を与えず、コンクリート構造物の健全部にマイクロクラックがほとんど発生しません。



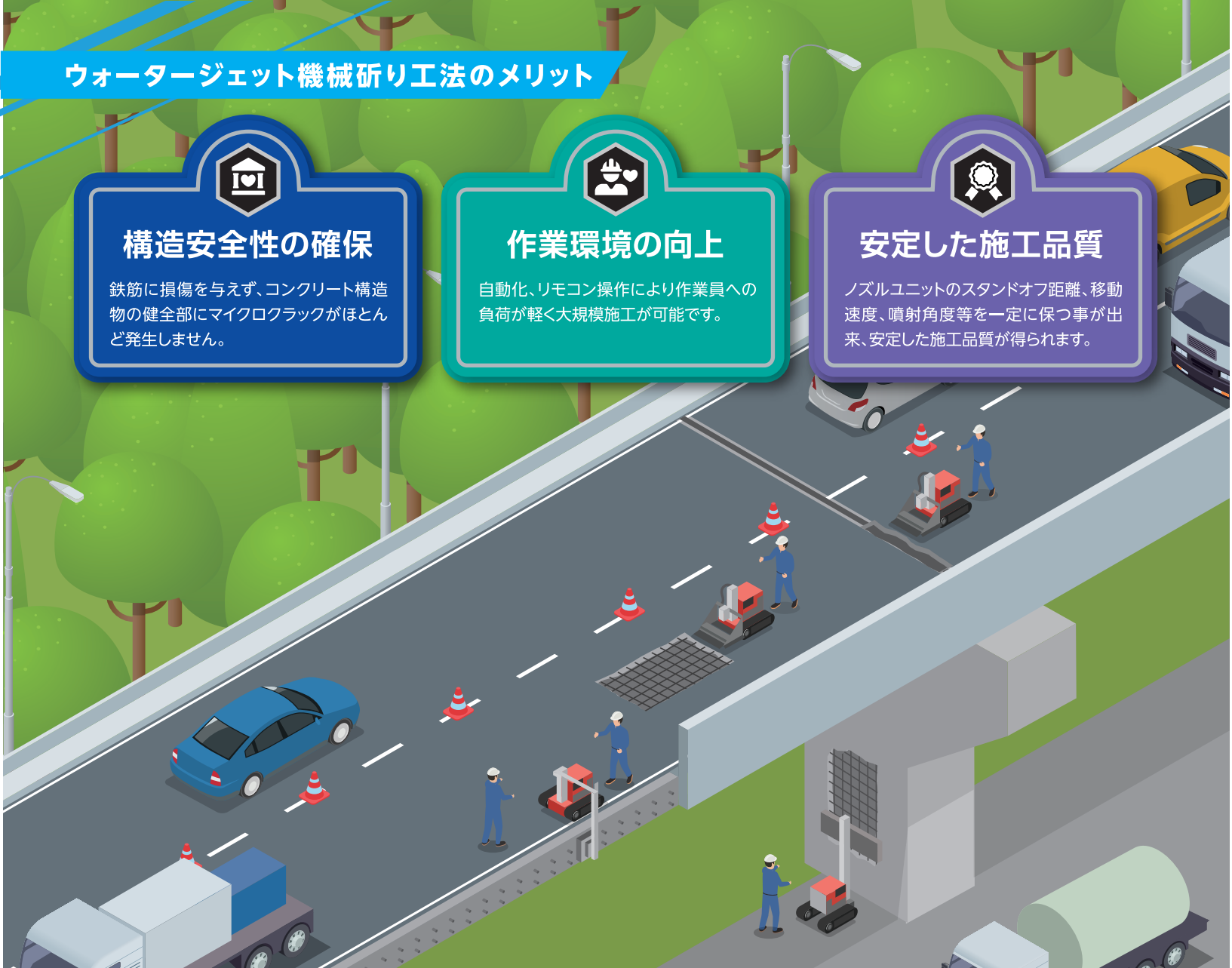
## 作業環境の向上

自動化、リモコン操作により作業員への負荷が軽く大規模施工が可能です。



## 安定した施工品質

ノズルユニットのスタンドオフ距離、移動速度、噴射角度等を一定に保つ事が出来、安定した施工品質が得られます。



## 使用機材



### エコジェットクラッシャー

最高使用圧力	245MPa(2500kgf/cm <sup>2</sup> )
標準装置寸法	W1500mm×L2100mm×H1065mm
標準施工幅	1500mm
施工可能幅	3000mm(ノズル移動による)
施工可能高さ	最大3000mm
走行部(キャタピラ)幅	780mm ~ 1160mm (可変)
総重量	約1190kg
駆動電源	3相 200V, 32A, 5.5kW

**日進機工株式会社**  
<https://nissinkiko.com/>



本社インフラ事業部 〒463-0808 名古屋市守山区花咲台二丁目401番地 TEL (052) 739-2775  
 東京支店エコテック課 〒210-0821 川崎市川崎区殿町一丁目18番5号 TEL (044) 299-2351  
 大阪支店エコテック課 〒660-0805 尼崎市西長洲町三丁目1番80号 TEL (06) 6483-4471  
 九州支店エコテック課 〒802-0031 北九州市小倉北区赤坂海岸6番4号 TEL (093) 513-5461  
 静岡事業所 〒424-0066 静岡県静岡市清水区七ツ新屋二丁目5番44号 TEL (054) 333-9839  
 広島事業所 〒731-5128 広島市佐伯区五日市中央六丁目11番16号 TEL (082) 553-9917