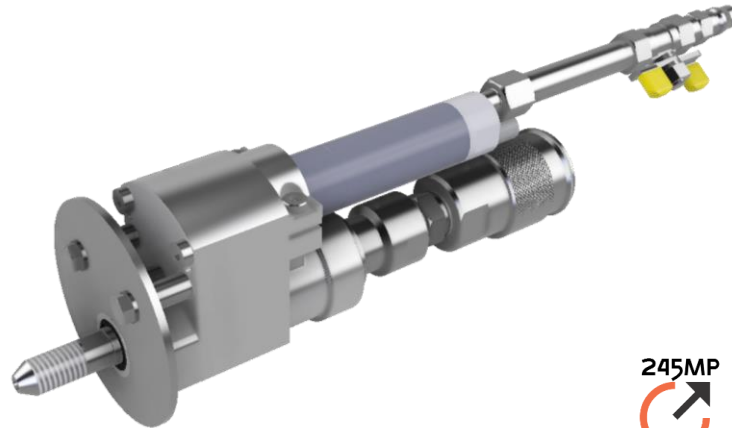


# コンパクトロータリーユニット Compact rotary unit

NEW!



## ■特 徴

コンパクトロータリーユニットは、エアモーターを内蔵したニューマチック駆動ロータリーです。エア圧力と量により回転数の調整が可能です。ボディはアルミにより軽量且つコンパクト設計。超高圧部品には高張力ステンレスを使用しています。

Compact rotary unit is a pneumatic drive rotary with a built-in air motor. Rotational speed can be adjusted by air pressure and volume. The body is made of aluminum for a lightweight and compact design. High-tensile stainless steel is used for ultra-high-pressure parts.

【 仕 様 】	Specifications	
<input type="checkbox"/> 使用圧力	Operation pressure	: 245Mpa(2500kgf/cm <sup>2</sup> )
<input type="checkbox"/> 流量	Flow rate	: 26L/min
<input type="checkbox"/> 回転数	Number of revolutions	: 1300rpm
<input type="checkbox"/> 重量	Weight	: 2.5kg
<input type="checkbox"/> 適応最小径	Applicable minimum diameter	: Φ100

