

セーフティセレクトタ N with malfunction preventing trigger gun

SAFETY SELECTER N 誤作動防止トリガーガード付き



誤作動防止用トリガーガード

※誤作動防止のため、トリガーガードが付いています。



手元スイッチ(トリガー)

■ セーフティセレクトタ N(手元スイッチ式 超高压コントロールバルブ)

セーフティセレクトタ Nは、ウォータジェット作業において超高压水の噴射停止を手元スイッチ（トリガー）にて行い、作業員の安全を確保する為のエア駆動式超高压コントロールバルブです。ガン手元スイッチ（トリガー）にて超高压水の噴射を停止した場合、コントロールバルブによりダミーノズル側に圧力を排出する為、高压ポンプ側の圧力変動を防止します。※足踏み式のフットスイッチ（オプション設定）



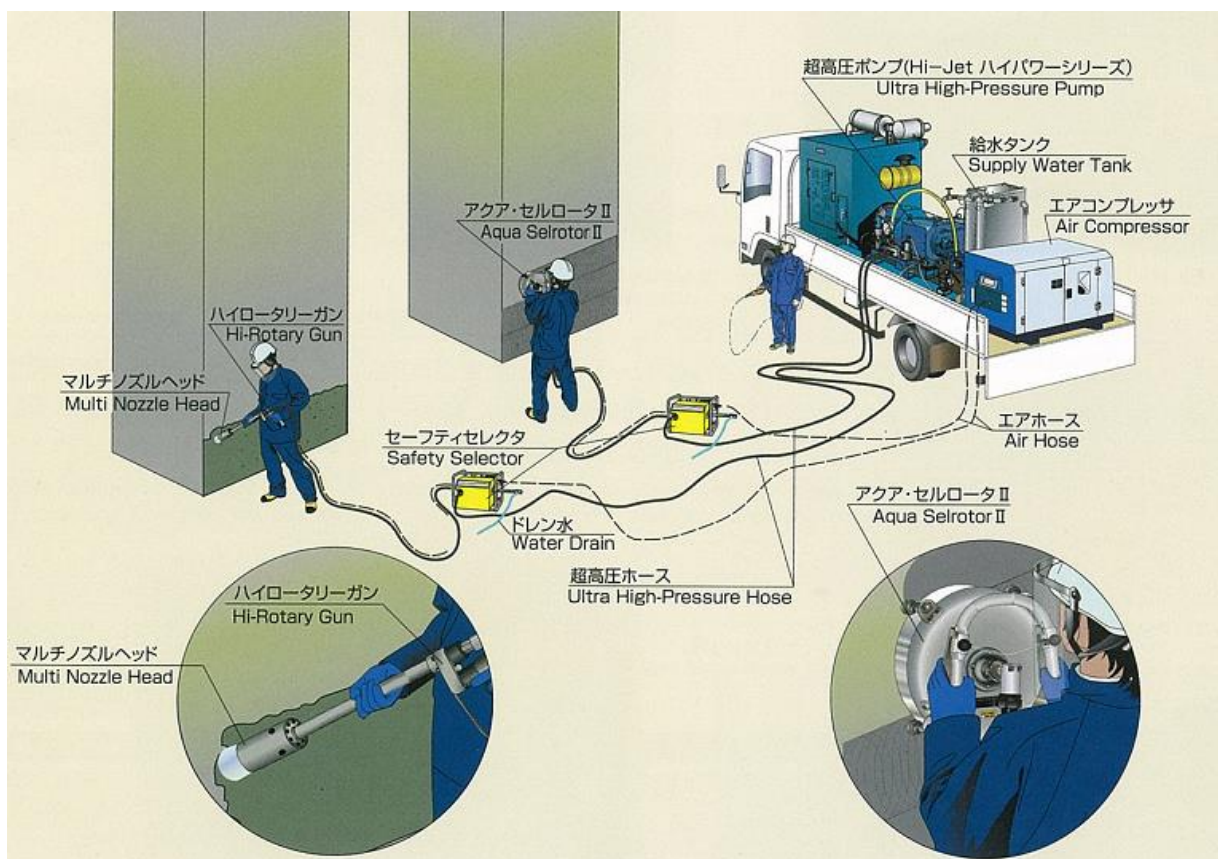
【 仕 様 】 Specifications		
<input type="checkbox"/> 使用圧力	Operation pressure	:280MPa* (2800kg/m ²)
<input type="checkbox"/> 流量	Flow rate	:Max.30L/min
<input type="checkbox"/> 重量	Weight	:20kg
<input type="checkbox"/> 駆動方式	Driving type	:エア(※エア電磁弁 24V) Air(Air solenoid valve 24V)

*ワンタッチカプラーを使用した場合は、245MPa が使用圧力になります。

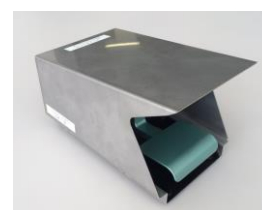


- ◆ 手元スイッチ（トリガー）により噴射/停止を安全にコントロール
- ◆ 2人同時作業を安全にコントロール

【 システム概略図 】



■ ガン手元スイッチ（トリガー）にて超高压水の噴射を停止した場合、コントロールバルブが切り替わりダミーノズル側に圧力を排出する為、高压ポンプ側の圧力変動を防止します。
 高压ポンプ側の圧力変動を防止する為、1台の超高压ポンプから2系統の高压ラインを取り、2人の作業者がそれぞれのアタッチメントを使用し同時に作業を行うことが可能です。
 圧力変動が発生しない為、片方の作業者が噴射を停止した場合、もう一方の作業員に対して影響がありません。その為、2人同時作業を安全に行うことができます。



フットスイッチ(オプション)

